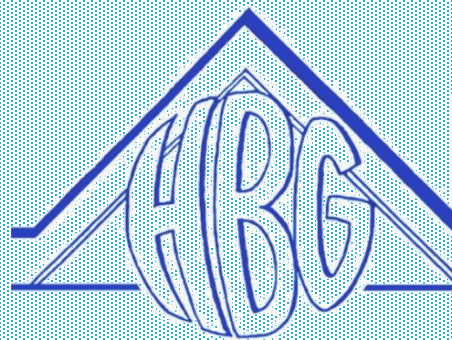


HERZLICH WILLKOMMEN AM

**ELTERNABEND
ZUM ÜBERTRITT
AN DAS
GYMNASIUM**



WILLKOMMEN AM



Das sind WIR! –
Schulvorstellung

1



Wie geht es
nach der 4.
Klasse weiter? –
Regelungen des
Übertritts

2



Böllianer
werden! –
Ankommen bei
uns

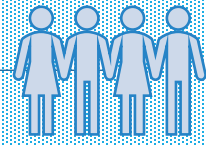
3



DAS SIND WIR!
SCHULVORSTELLUNG

HEINRICH BÖLL GYMNASIUM
Saalfeld





**535
Schüler*innen**



54 Lehrer*innen



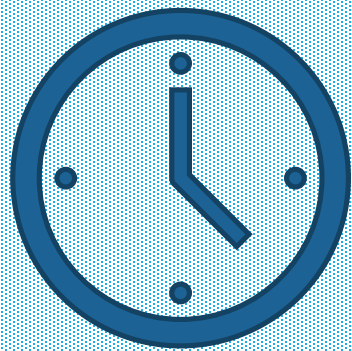
2 Schulgebäude



2 Turnhallen



LEBEN &
LERNEN
AM
HBG



08:00 – 09:30

Doppelstunde 1

09:30 – 09:50

große Pause

09:50 – 11:25

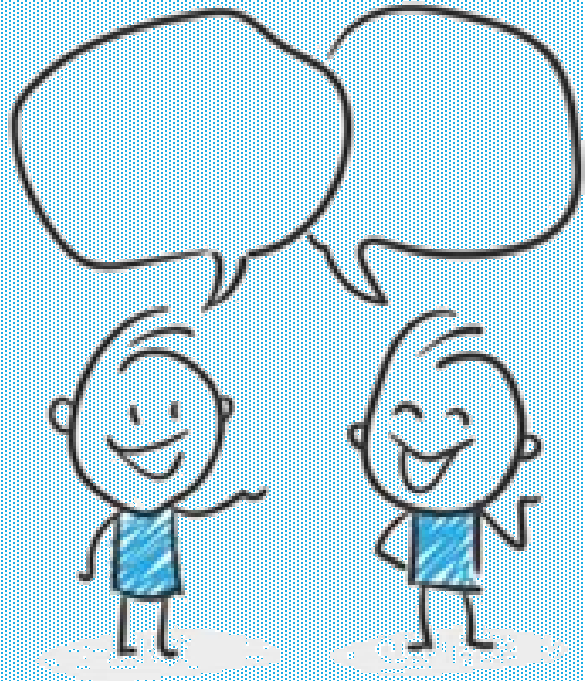
Doppelstunde 2

11:25 – 11:55

Mittagspause

11:55 – 13:25

Doppelstunde 3



neue Fächer:

Mensch-Natur-
Technik

Geografie

Geschichte

Fremdsprachenwahl:

Französisch

Latein

Spanisch

Russisch

LEBEN & LERNEN AM HBG

LEBEN & LERNEN AM HBG



Arbeitsgemein-
schaften



Nachhilfeangebot



Digitale
Pilotschule



Lernen am
anderen Ort



Arbeitsgemeinschaften

- 3x Volleyball, Basketball & Aerobic
- DELF
- Chor
- Umwelt-AG
- Redaktion & Technik





Lernen am anderen Ort

- Wandertage
- Klassenfahrten
- Events

Klassenfahrten

- Klasse 5 Sportlager
- Klasse 7 Schullandheim oder z.B. Language Farm/Naumburg
- Klasse 10 England
- Klasse 12 Studienfahrt

Wandertage & Exkursionen

- 2-3 Mal im Schuljahr (zur Stärkung des Klassenzusammenhalts oder mit fachlicher Anbindung)
- Fachexkursionen GeWi, NaWi fast alle Klassenstufen

Events

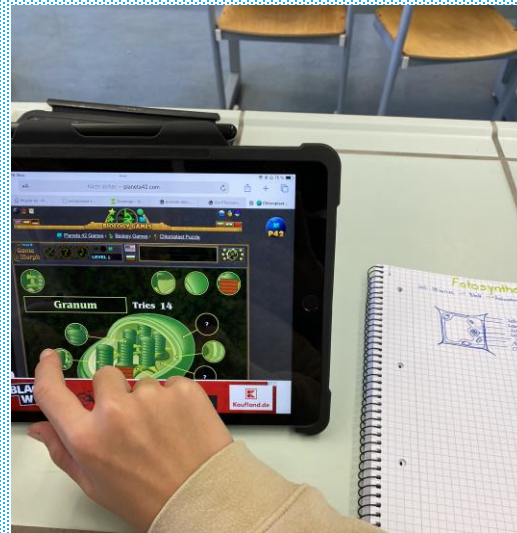
- Schulfasching, Promball, Konzerte, Schulfest ...
- Vorlesewettbewerb, „Jugend forscht“, Känguruwettbewerb ...





Digitale Pilotschule

- Pilotprojekt bis 2024
- iPads ab Klassenstufe 9
- iPad-Koffer für alle Klassenstufen



Schullaufbahnen in Thüringen

Schuljahr 2023/2024

WIE GEHT ES NACH DER 4. KLASSE WEITER? – REGELUNGEN DES ÜBERTRITTS



SCHULLAUFBAHN AM GYMNASIUM



ThürSchulO § 125

Voraussetzungen für den Übertritt

(1) Voraussetzung für den Übertritt von der Grundschule und der Regelschule in die Klassenstufen 5 bis 7 sowie von der Gemeinschaftsschule in die Klassenstufen 5 bis 9 des Gymnasiums ist eine bestandene Aufnahmeprüfung.

Einer Aufnahmeprüfung bedarf es nicht, wenn der Schüler

1. Die in Absatz 2 geforderten Leistungsvoraussetzungen erfüllt oder
2. Eine Empfehlung der Klassenkonferenz für den Bildungsweg des Gymnasiums erhält.

BÖLLIANER WERDEN! – ANKOMMEN BEI UNS

Kennlerntage:

- Zusammenhalt stärken
- Schule erkunden

Lernen lernen:

- Methodenhefter
- Methodentage
- fachinterne Strategien

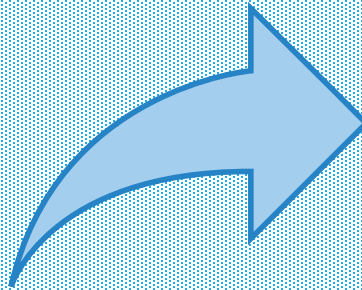
K-Stunde:

- Kommunikation
- Klassenrat
- Klassenleiter





TERMINE

An information sheet for the transition from primary school to Class 4 at the Heinrich-Böll-Gymnasium. The sheet features logos for HBG, Friedrich-Schiller-Universität Jena, and MINT. It includes contact information for the school and details about an information evening and an open door day.

HBG **FRIEDRICH-SCHILLER-UNIVERSITÄT JENA** **MINT**
Jugend debattiert jugend@forscht
Heinrich-Böll-Gymnasium Saalfeld

INFORMATIONSBLATT ZUM ÜBERTRITT AUS KLASSENSTUFE 4

Liebe Schülerinnen und Schüler
der Klasse 4, liebe Eltern,

die Entscheidung für die Fortsetzung des
Bildungswegs nach der Grundschule steht bevor.

Wir möchten Euch und Ihnen zeigen, wie dieser am
Heinrich-Böll-Gymnasium
gestaltet werden kann.

Unser Flyer bietet erste Informationen.
Wir freuen uns jedoch vor allem über ein persönliches
Kennenlernen und laden deshalb herzlich zu
folgenden Events ein:

Eltern-Informationsabend
Schnupperunterricht
Tag der offenen Tür

Staatliches Gymnasium
„Heinrich Böll“ Saalfeld
Sonneberger Straße 15, 07318 Saalfeld,
Telefon: 03671 35830, Fax: 03671 358328
E-Mail: hbg.sif@gmx.de
Homepage: <http://www.boellgymnasium.de>

WIR FREUEN
UNS DARAUF,
SIE UND IHRE
KINDER
WIEDER-
ZUSEHEN!



29. - 31. Januar:

Schnupperunterricht



01. März:

Tag der offenen Tür



07. - 09. und 11. - 13. März:

Anmeldung am Gymnasium



ZUR ANMELDUNG MITBRINGEN:

- Halbjahreszeugnis im Original
- ggf. Schullaufbahneempfehlung oder Mitteilung über bestandene Aufnahmeprüfung
- getrennt lebende, geschiedene oder nicht verheiratete Eltern: Vollmacht oder Unterschrift des sorgeberechtigten, nicht anwesenden Elternteils auf dem Aufnahmeantrag oder Nachweis des alleinigen Sorgerechts
- persönliche Abgabe wird empfohlen – und Zeit für das Lesen und Ausfüllen der Anträge einplanen





**VIELEN DANK FÜR IHRE
AUFMERKSAMKEIT!**

ANGEBOT: SCHULRUNDGANG

